

Tagesausflug nach Prien

PRIEN am Chiemsee

Anfahrt von Erding (ca. 80 km, je nach Route)

Von Erding über Ebersberg, Isen oder Hohenlinden nach Wasserburg. Man landet immer auf der B304, der man dann folgt und dann nach rechts Richtung Wasserburg abbiegt. Nun geht's den Berg ins Inntal runter. Unten folgt man dann nicht der Hauptstraße (Münchner Straße), die einen Linksknick macht, sondern fährt mit einem kleinen Schlenker praktisch geradeaus wieder etwas bergauf. Dieser Straße folgt man, kommt durch ein Tor zur Brücke über den Inn dann rechts ab immer geradeaus bis zum Kreisel. Dort nimmt man die dritte Ausfahrt Richtung Badria, Eiselfing, Halfing, Bad Endorf, Rimsting und Prien.

In **PRIEN** nimmt man am ersten Kreisel die zweite Ausfahrt, also praktisch geradeaus dieser Straße folgend. An der nächsten Kreuzung fährt man immer der Seestr. folgend Richtung Hafen. Fast schon am Hafen angekommen kommt eine Geschwindigkeitsbegrenzung auf 20 km/h. Linker Hand ist ein Minigolf-Platz hinter dem eine Straße links ab geht. Dort kommt ein Reserve **PARKPLATZ** (Osternacher Str.) auf der linken Seite, wenn der andere besetzt sein sollte (was aber nur am Wochenende bisher der Fall war). Man fährt der Straße folgend nach rechts und ist sofort an der Einfahrt des **PARKPLATZES** für PKW und Busse (Harrasser Str.) auf der linken Seite.

Im Parkplatz geht man Richtung Norden zwischen den Hallen durch. Rechter Hand kommt dann eine neu erbaute Zeile mit ein paar Geschäften und auch einem **öffentlichen WC** (kostenpflichtig). An diesem Gebäude läuft man dann nach rechts und vor den Stegen nach links. Dort kommt eine kleine Brücke über das Wasser und man geht links am Gebäude "Erlebniswelt Chiemgau" vorbei auf die Seestraße, auf der man nach rechts zum See gelangt. Links sieht man dann "Franco's Holzofenpizza".

Innenstadtplan PRIEN im Anhang

Parken und öffentliches WC

* siehe oben

Brotzeit Straßenverkauf

* Franco's Holzofenpizza, Seestr. 115, geöffnet 12:00 bis 20:00 Uhr, gute Pizza!

Kultur

* Mit z.B. einer Pizza bewaffnet folgt man nun dem Weg am Wasser entlang. Dort befinden sich einige **Sitzgelegenheiten** mit einem herrlichen Blick über den See und zu den Alpen. Dieser Weg führt rund um die Halbinsel und am Ende der Landzunge (König Ludwig Pavillon) kann man das Schloss auf Herren Chiemsee sehen.

* Der Seestraße, die im Norden in einen Fußweg übergeht, kann man ca. 65 km folgen und dann ist man rund um den See gelaufen. Mit dem Fahrrad eine sehr schöne Rundfahrt.

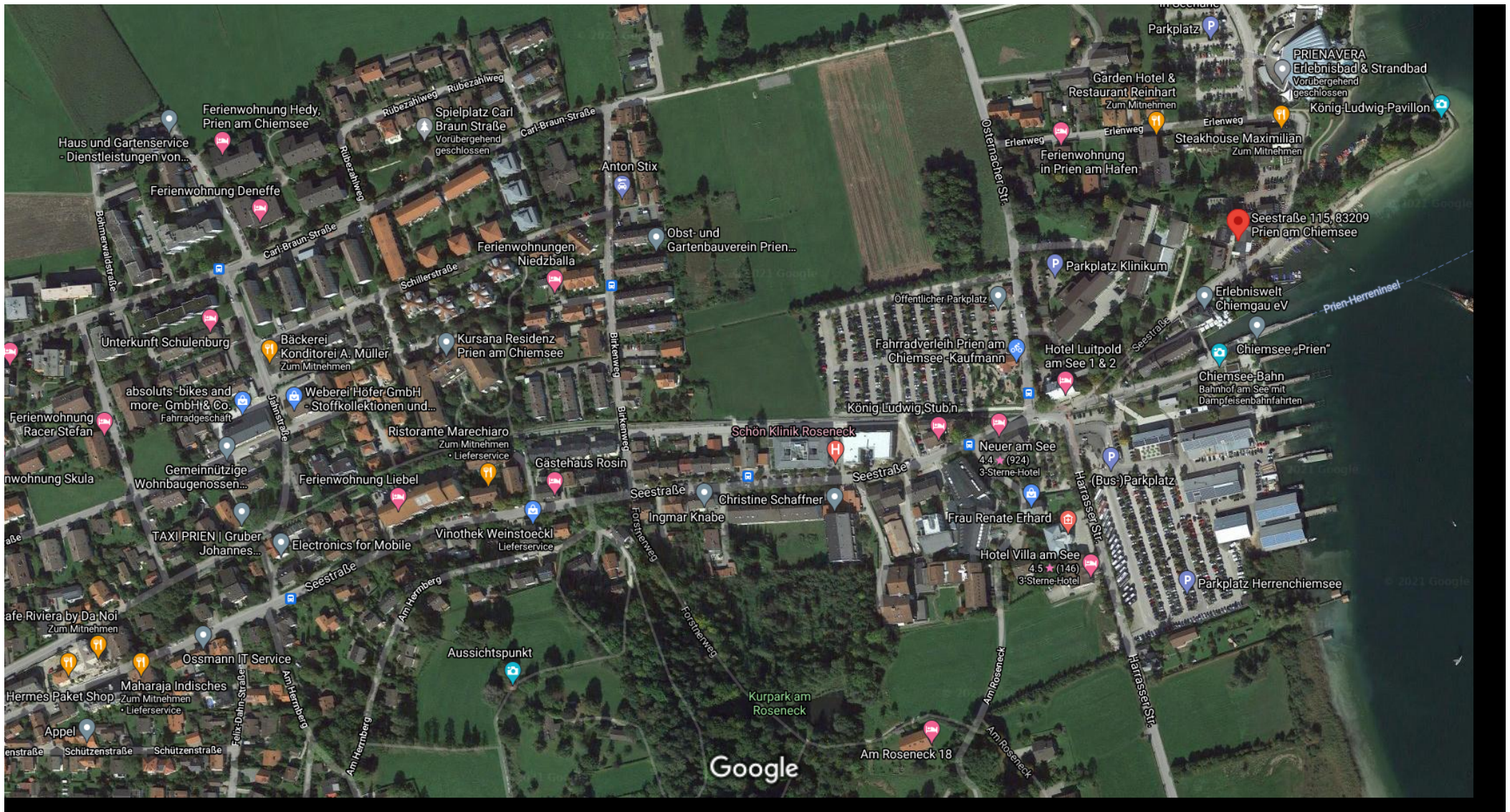
Zu so einer Oldtimerausfahrt würde natürlich auch eine **Oldtimer-Schiffahrt** passen. Das kann man mit der Fessler, einem alten Raddampfer erleben. Fahrpläne unter <https://www.chiemsee-schiffahrt.de/de/home>

Hinweis

Es empfiehlt sich, Picknick-Ausrüstung mitzunehmen, manche Geschäfte bieten auch richtige Mahlzeiten an.

Verbesserungs- und Fahrtenvorschläge gebt bitte an Klaus oder Detlef

Der Vorstand des Oldtimerclub Erding wünscht Euch gute Fahrt !



Bilder © 2021 GeoBasis-DE/BKG,GeoContent,Maxar Technologies,Salzburg AG / Wenger Oehn,Kartendaten © 2021 GeoBasis-DE/BKG (©2009) 50 m